

Missel Kompakt-Dämmhülse[®] KDH[®] 035



Ihre Vorteile

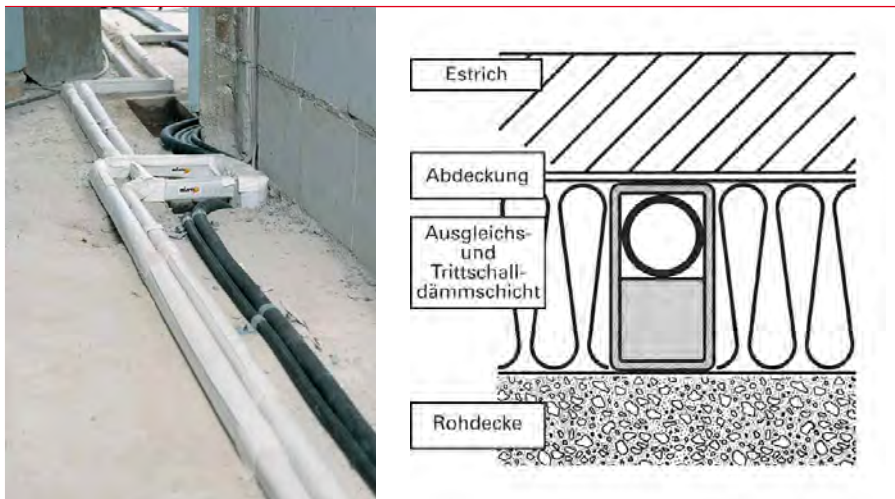
- Geringe Aufbauhöhe
- Reißfeste Oberfläche, innenliegende Gleitfolie
- Geschlossenzelliger, physikalisch vernetzter PE-Schaum
- Trittschall Zertifikat
- Körperschallentkoppelte Systembefestigung
- Wärmeleitfähigkeit $\lambda_{40^{\circ}\text{C}} = 0.035 \text{ W}/(\text{m}\cdot\text{K})$
- CE gekennzeichnet
- DiBt-Zulassung
Z-23.14-1593



Missel Kompakt-Dämmhülse[®] KDH[®] 035

Die Vorteile auf einen Blick

- Der hochwertige, vernetzte und geschlossenzellige **PE-Schaum mit der geringen Wärmeleitfähigkeit** $\lambda_{40^{\circ}\text{C}} = 0,035 \text{ W}/(\text{m}\cdot\text{K})$ erfüllt alle **Anforderungen der EnEV 2009**
- Der **reißfeste Verbund** aus PE-Gittergewebe verhindert in Verbindung mit der Polsterlage aus vernadelten PE-/PP-Fasern (Bild 1) wirksam eine Beschädigung der Dämmung auch im robusten Baustellenbetrieb
- Die äußere Folie aus PE und der geschlossenzellige PE-Schaum **verhindern sicher das Eindringen von Feuchtigkeit** in die Dämmung und den Wasserdampf-Transport an die Rohrleitung und schützt damit zuverlässig das Rohr vor Korrosion
- Die Missel Kompakt-Dämmhülse KDH 035 ist nur wenige Millimeter breiter als der Rohraußendurchmesser, so dass Unterbrechungen der Ausgleichs- oder Trittschallschicht – auch bei mehreren gedämmten Rohrleitungen nebeneinander – sehr gering werden
- Die KDH 035 kann mit intelligentem Zubehör wie **schallentkoppelnde Befestigungen** und robustem Klebeband (z. B. für Stöße) sehr einfach und zeitsparend montiert werden.



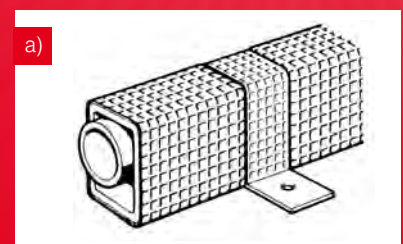
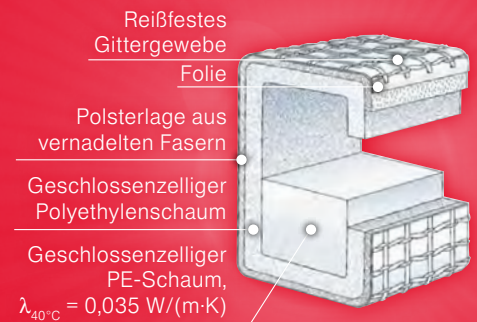
Perfekter Schallschutz mit der KDH[®] 035 in Verbindung mit einer Deckenkonstruktion und dem Fußbodenaufbau

- Die KDH 035 erfüllt den geforderten **Mindest-Trittschallschutz nach DIN 4109** „Schallschutz im Hochbau“.
- Die KDH 035 erfüllt auch die **erhöhten Anforderungen der VDI 4100** „Schallschutz in Wohnungen“ an den Trittschallschutz in den Schallschutzstufen I, II und III (Prüfzeugnisse des Instituts für Bauphysik der Fraunhofer Gesellschaft, Stuttgart, liegen vor).
- Die Ausbildung einer im **Querschnitt rechteckigen KDH verhindert Zwickel- und Hohraumbildung**, wie sie bei runden Dämmungen häufig auftreten und die zu hohen Estrichbelastungen und -schäden führen können.



Kolektor Missel Insulations GmbH
Max-Planck-Straße 23
D-70736 Fellbach/Stuttgart
Telefon +49 711 53080
Telefax +49 711 5308128
info@missel.de

Der KDH-Verbund



Die Missel Kompakt-Dämmhülse KDH[®] 035 mit Zubehör

- a) KDH 035 mit schallentkoppelnder Befestigung (schematisch)
- b) Schallentkoppelnde einseitige Systembefestigung KDH-FX
- c) Missel Klebeband aus Polyolefin-Copolymer mit reißfestem Gittergewebe

- *Energiesparen ist unsere Inspiration*
- *Sicherheit ist unser Anspruch*
- *Stille ist unser Erfolg*